



Dove dati, servizi e macchine generano valore

Per aziende innovative

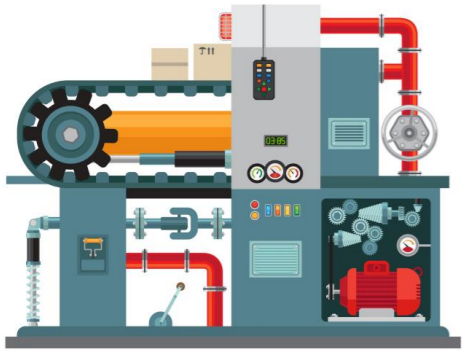


La nostra missione è creare valore per imprese, tecnici e ricercatori, migliorando i processi produttivi con soluzioni innovative di raccolta e gestione dei dati da macchinari e da sistemi di test.

- ✓ Migliora il tuo servizio.
- ✓ Innova più velocemente.
- ✓ Costruisci macchine più intelligenti.



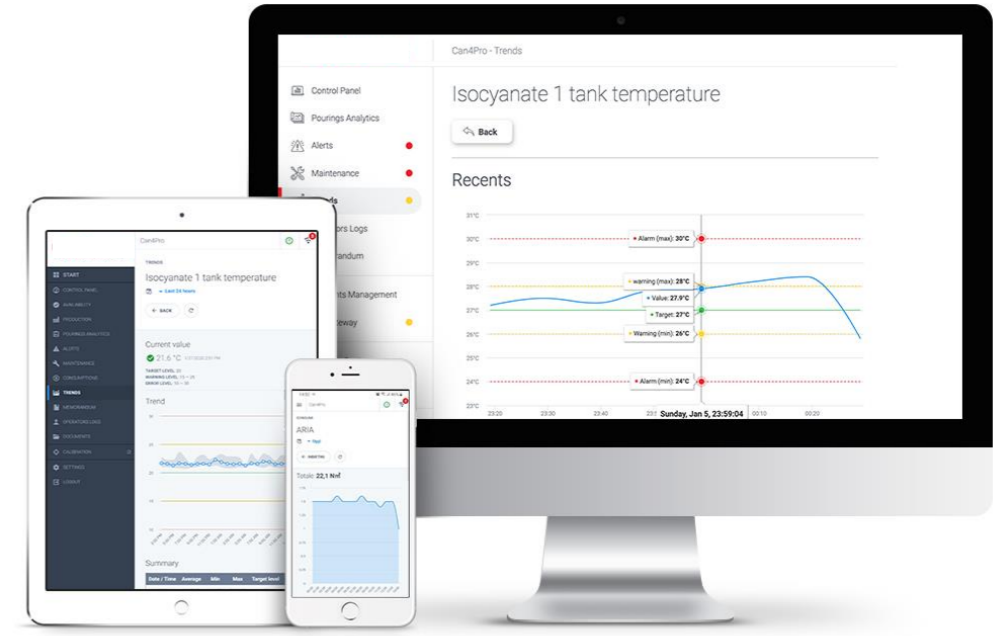
- ✓ Integrato con il tuo sistema azienda
- ✓ Dati in tempo reale
- ✓ Nessun software da installare



Il tuo macchinario

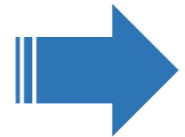


IoT Gateway



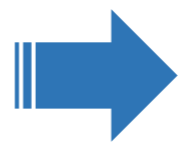
**Raccolta dati**

Raccogli, pulisci segnali in automatico, imposta soglie e allarmi



**Monitoraggio in tempo reale**

Imposta soglie e allarmi e mantieni il controllo di ciò che stai misurando



**Agire ed ottimizzare**

Diminuisci ed evita gli sprechi, taglia i costi ed aumenta i profitti grazie a decisioni guidate dai dati oggettivi

**Analisi dati**

Analizza grazie al supporto di grafici e dati raccolti

**Monitoraggio predittivo**

Scopri in anticipo quali parti andranno in guasto e quando, pianifica i fermi macchina



## Stato macchina

---

Con un solo colpo d'occhio è possibile verificare lo **stato della macchina** valutando i parametri principali: stato macchina, ciclo di lavoro, allarmi, manutenzione, etc.



## Consumi

---

Tiene monitorati i consumi dell'impianto, assorbimento elettrico, aria compressa al fine di poter individuare eventuali problematiche e **migliorare l'efficienza energetica**.



## Allarmi

---

**Avvisi e allarmi** macchina vengono notificati puntualmente a livello di interfaccia. Possibilità di scaricarli in formato Excel™



## Manutenzione

---

Permette di **pianificare** in anticipo gli interventi di **manutenzione** necessari così da ridurre al minimo i tempi di fermo macchina.



## Trend

---

Registra **l'andamento temporale** di **parametri** significativi per la macchina come ad esempio la temperatura dei serbatoi di stoccaggio dei materiali.



## Produzione

---

Monitora la produzione, calcola un **indice di affidabilità** e le relaziona ai consumi dei componenti.



## Memorandum

---

Una comoda bacheca dove poter annotare appunti o **lasciare delle note all'operatore / manutentore**.



## White labelling

---

Sostituisci **iotly®** con il tuo marchio e fornisci ai tuoi clienti oltre al macchinario un servizio completamente personalizzato.



## Disponibilità

---

Mostra il tempo di ogni stato macchina e di ogni suo ciclo di lavoro al fine di determinare la disponibilità effettiva della macchina.



## Backup / Restore

---

E' possibile effettuare il backup dell'intera base dati e ripristinarlo in qualsiasi momento.



## Notifiche\*

---

Collegando l'IoT Gateway ad internet Iotly è in grado di notificare tramite email o Bot Telegram™ gli eventi più importanti (allarmi, manutenzione, etc).



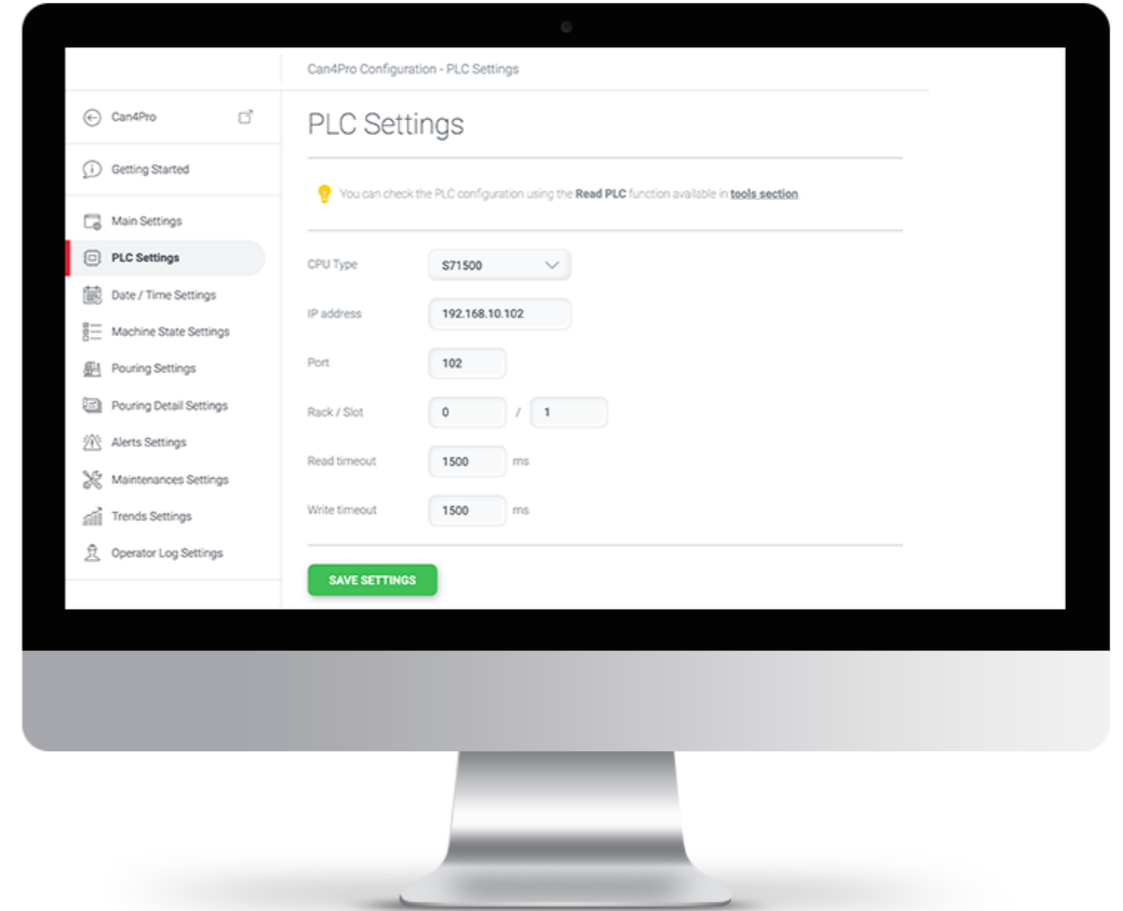
IoT Gateway

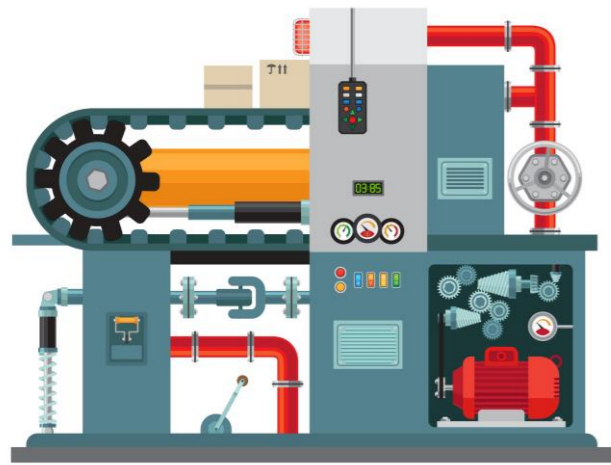
Rete



## Configuratore WEB

La configurazione dell'IoT Gateway avviene attraverso un'interfaccia WEB che risiede all'interno del gateway stesso, rendendo il processo più intuitivo e immediato.





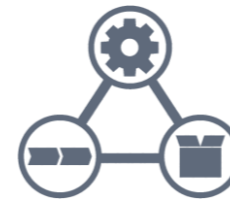
Macchinario



IoT Gateway



PC, Smartphone,  
Tablet



Gestionale, MES, ERP

## Supervisore

Da qualsiasi dispositivo è possibile supervisionare il macchinario, sia da remoto che all'interno della stessa rete, senza dover installare alcun software.



## Sistema Azienda

Grazie all'utilizzo di protocolli standard e all'utilizzo di API personalizzate, **iotly®** può interfacciarsi con qualsiasi gestione, MES o sistema ERP.

**MQTT**

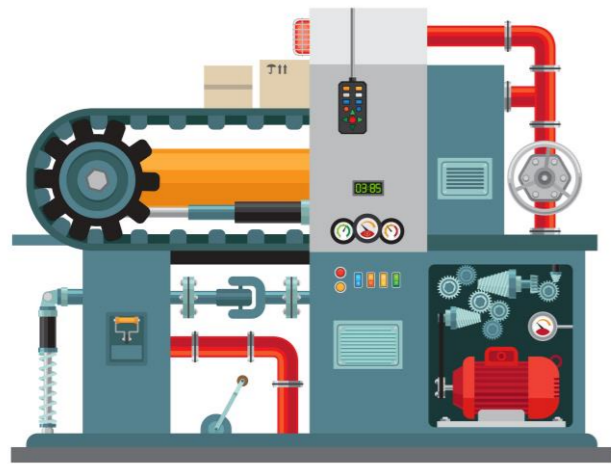
**OPC UA**

**node**  
JS

**aws**

**Microsoft**  
**.NET**





Macchinario



IoT Gateway

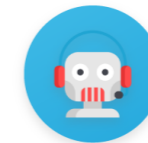


Internet



### Notifiche Push Allarmi / Warning

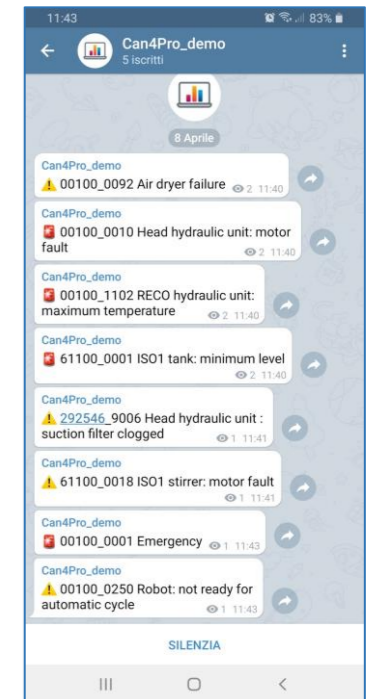
E' possibile ricevere su più dispositivi notifiche relative ad Allarmi / Warning e interagire con la macchina attraverso dei BOT.



BOT



Telegram



## Casi di successo

---

iotly® non risponde ad un solo prodotto, ma racchiude tutte le tecnologie e le soluzioni che abbiamo sviluppato negli ultimi 50 anni per rispondere alle più svariate richieste del mercato.

<https://g2team.it/casi-di-successo/>

## Demo

---

iotly® è una piattaforma sviluppata da G2, flessibile e adattabile, puoi approfondire la parte tecnologica accedendo alla demo.

<https://iotly.net/>